



Colegio San Sebastián
Santiago Centro
4° Básico
Profesora: CLAUDIA MOEBIS

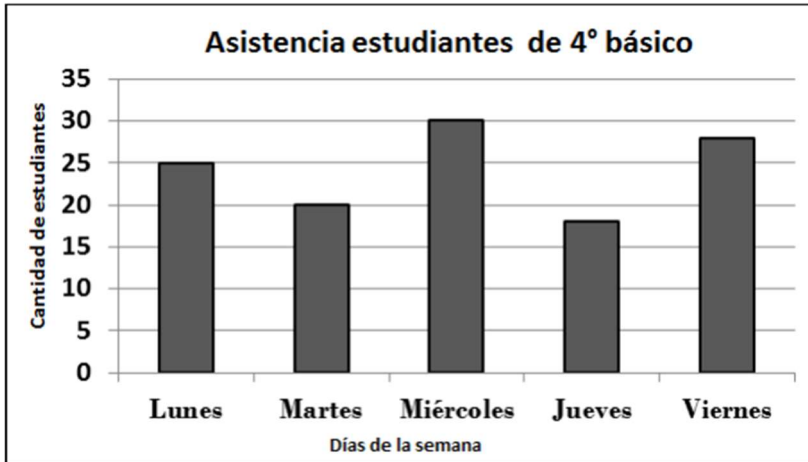
GUÍA DE MATEMÁTICA NÚMERO 1

NOMBRE	
CURSO	
FECHA	



Colegio San Sebastián
Santiago Centro
4° Básico
Profesora: CLAUDIA MOEBIS

1. El siguiente gráfico muestra la asistencia a clases de los estudiantes de un 4° Básico del colegio San Sebastián durante una semana. Según el gráfico, ¿cuál de las siguientes afirmaciones es VERDADERA?



- A. El día que asistieron menos estudiantes fue el martes.
- B. El día que asistieron más estudiantes fue el viernes.
- C. El día miércoles asistieron menos estudiantes que el día lunes.
- D. El día lunes asistieron más estudiantes que el día jueves.

2. Don Javier fue al banco a depositar un cheque, pero le falta escribir la cantidad de dinero en palabras. ¿Cuál sería la manera correcta de escribir la cantidad?



- A. Sesenta y cinco
- B. Seiscientos seis y cinco
- C. Sesenta mil sesenta y cinco
- D. Seis mil sesenta y cinco



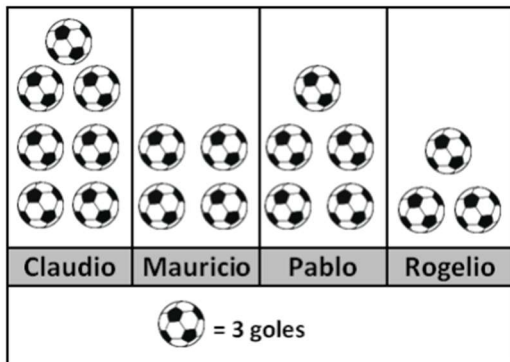
Colegio San Sebastián
Santiago Centro
4° Básico
Profesora: CLAUDIA MOEBIS

3. ¿Qué número está tapado en esta igualdad?

$$\boxed{} - 24 = 4$$

- (A) 3
- (B) 8
- (C) 28
- (D) 48

4. El pictograma muestra la cantidad de goles que marcaron 4 niños en un campeonato de fútbol. Según el pictograma, ¿cuántos goles marcó Mauricio Gómez?



- A. 4
- B. 8
- C. 12
- D. 19

5. Mía tiene 12 años. Benjamín es cuatro años menor que Mía y cuatro años mayor que Sebastián. ¿Cuántos años tiene Rodrigo?

- A. 4
- B. 8
- C. 12
- D. 16

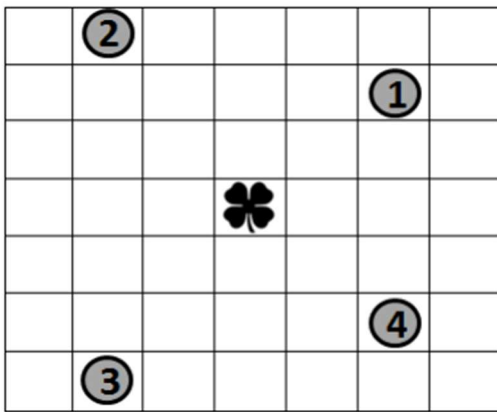


Colegio San Sebastián
Santiago Centro
4° Básico
Profesora: CLAUDIA MOEBIS

Escribe las edades de cada uno:

Mía	Benjamín	Sebastián

6. Si se traslada la hoja de trébol dos espacios hacia tu izquierda y tres hacia abajo, ¿a qué número llegará?



- A. 1
- B. 2
- C. 3
- D. 4

7. (Patrón y secuencia) Observa la secuencia de figuras. ¿Cuántos cuadrados tendrá la Figura 6?

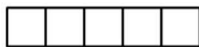


Figura 1

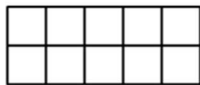


Figura 2

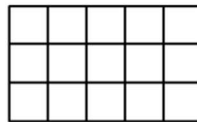


Figura 3

- A. 5
- B. 15
- C. 25
- D. 30



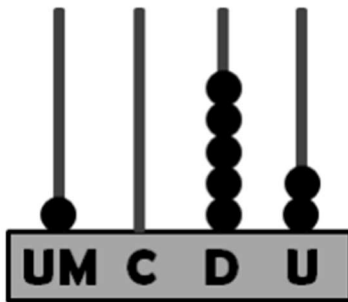
Colegio San Sebastián
Santiago Centro
4° Básico
Profesora: CLAUDIA MOEBIS

8. ¿Cuál es el resultado de la división?

$$40 : 4 =$$

- (A) 4
- (B) 10
- (C) 11
- (D) 44

9. ¿Qué número está representado en el ábaco?



- (A) 152
- (B) 1 025
- (C) 1 052
- (D) 1 502

10. Un grupo de vecinos participó en una campaña de reforestación, que consistía en plantar árboles en distintos sectores de la villa durante 4 semanas. ¿Cuál se las siguientes afirmaciones son correctas?

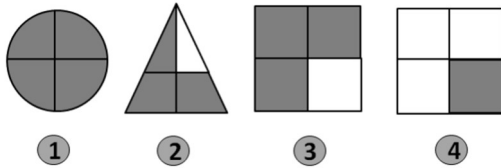
Campaña de reforestación	
Primera semana	
Segunda semana	
Tercera semana	
Cuarta semana	
= 5 árboles	



Colegio San Sebastián
Santiago Centro
4° Básico
Profesora: CLAUDIA MOEBIS

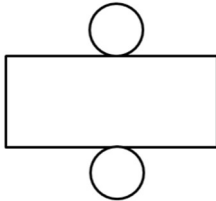
- A. En total se plantaron 15 árboles
- B. En la primera semana plantaron un árbol más que en la segunda semana
- C. En la cuarta semana plantaron 02 árboles menos que en la tercera semana
- D. En la tercera plantaron 25 árboles

11. ¿En cuál de las siguientes imágenes la parte gris representa del total?



- A. 1
- B. 2
- C. 3
- D. 4

12. Observa la red. ¿Qué cuerpo geométrico se construye con esta red?

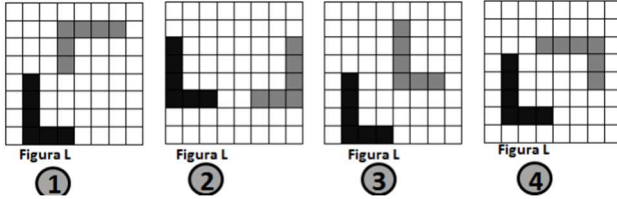


- A. Pirámide
- B. Cubo
- C. Cono
- D. Cilindro



Colegio San Sebastián
Santiago Centro
4° Básico
Profesora: CLAUDIA MOEBIS

13. Observa. ¿En cuál de las siguientes figuras se muestra una traslación de la figura L?



- A. Figura 1
- B. Figura 2
- C. Figura 3
- D. Figura 4

14. Javier pensó en un número que tiene 7 unidades, 5 decenas y 4 centenas. ¿En qué número pensó Javier?

- A. 457
- B. 475
- C. 547
- D. 754

15. Observa la siguiente expresión. ¿De qué otra manera se puede representar esta expresión?

$$6 + 6 + 6 + 6$$

- (A) $6 + 4$
- (B) $4 \cdot 6$
- (C) $6 \cdot 6 \cdot 6 \cdot 6$
- (D) $6 + 6 \cdot 6 + 6$



Colegio San Sebastián
Santiago Centro
4° Básico
Profesora: CLAUDIA MOEBIS

16. Un granjero tenía 300 corderos. Vendió la mitad de ellos y luego compró un grupo de corderos, completando 400 corderos. ¿Cuántos corderos compró?

- A. 150
- B. 250
- C. 550
- D. 700

17. ¿En cuál de estos números el dígito 6 vale 600 unidades?

- A. 565
- B. 653
- C. 746
- D. 906

18. ¿Qué número está tapado por el círculo en esta igualdad?

$$28 + \bigcirc = 71$$

- (A) 43
- (B) 53
- (C) 57
- (D) 99

19. ¿Cómo se escribe con palabras la fracción?

$$\frac{2}{3}$$

- A. Dos tres
- B. Tres medios
- C. Dos tercios
- D. Veintitrés



Colegio San Sebastián
Santiago Centro
4° Básico
Profesora: CLAUDIA MOEBIS

20. Observa la siguiente tabla que muestra los kilos de zanahorias, papas y cebollas que sembraron tres amigos. ¿Qué amigo sembró menos?

	Zanahorias	Papas	Cebollas
Juan	12	21	18
Simón	15	18	17
David	9	27	15

- (A) Juan
- (B) Simón
- (C) David
- (D) Los tres sembraron lo mismo

21. En la tabla se muestran los puntajes finales de las alianzas en unas competencias realizadas en el aniversario del colegio. Si gana la alianza con mayor puntaje, ¿quién obtuvo el tercer lugar?

Alianza	Puntaje
Alianza Roja	3 015
Alianza Verde	2 995
Alianza Azul	3 195
Alianza Naranja	3 205

- (A) Alianza roja
- (B) Alianza verde
- (C) Alianza azul
- (D) Alianza naranja

22. Descompone aditivamente los siguientes números y luego escríbelos en palabras

Número	Descomposición aditiva	Escritura en palabras
1.567		
2.709		
12.645		
89.201		
15.555		
11.400		
1.001		